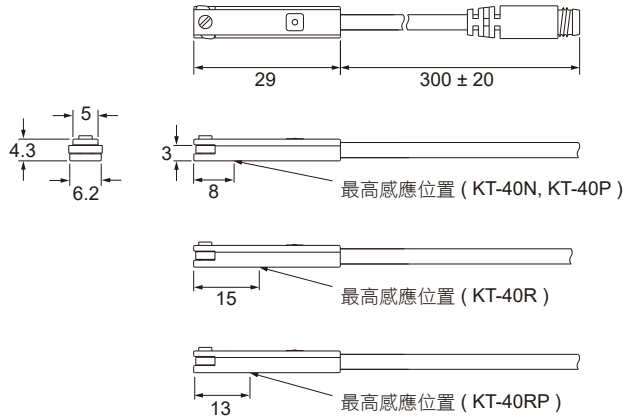


# KT-40 系列



## 尺寸圖

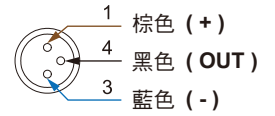
KT-40R, KT-40N, KT-40P, KT-40RP /  
KT-40R-QD, KT-40N-QD, KT-40P-QD, KT-40RP-QD



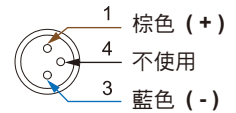
單位：mm

## M8 公頭接線方式

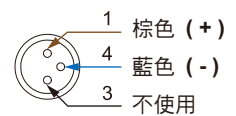
### ■ 三線式 ( QD )



### ■ 二線式 ( QD )



### ■ 二線式 ( 歐式接線 EQD )



## 規格表

型號	KT-40R	KT-40N	KT-40P	KT-40RP
接線圖				
規格說明				
配線方式	2 線式	3 線式		
開關邏輯	SPST 常開型	電子式無接點, 常開型		SPST 常開型
輸出接點型式	有接點	無接點 NPN 型	無接點 PNP 型	有接點
使用電壓範圍	5 ~ 120 V DC / AC	10 ~ 30 V DC		10 ~ 30 V DC / AC
最大開關電流		100 mA max.		500 mA max.
接點容量 ※1	10 W max.	3 W max.		10 W max.
消費電流	-	8 mA @ 24 V DC max.		10 mA @ 24 V DC max.
內部電壓降	3.5 V max.	1.5 V max.		0.1 V @ 100 mA max.
洩漏電流	-	0.01 mA max.		-
指示燈顏色	紅色 LED		黃色 LED	
電線	Ø2.6 耐油 PUR - 26AWG ( 0.15 mm <sup>2</sup> ) - 2 芯		Ø2.6 耐油 PUR - 26AWG ( 0.15 mm <sup>2</sup> ) - 3 芯	
最大切換工作頻率	200 Hz	1000 Hz		200 Hz
感應磁場強度 ※2	50 高斯	45 高斯		
使用溫度範圍	-10 ~ 70 °C			
耐衝擊 ※3	30 G	50 G		30 G
耐振動 ※4		9 G		
防護等級	IEC 60529 IP67			
保護回路 ※5	1	2, 3, 4		1

### 備註

※1: 不可超過接點容量 ( P = VxI ) .

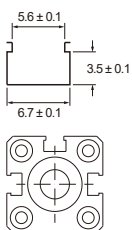
※2: 量測使用之標準磁石：Ø15.5 × Ø8 × 5t ( 異方性橡膠磁石 )

※3: 正弦波 / X、Y、Z 3 軸向 / 每 1 軸向 3 回 / 每 1 回時間 11 ms

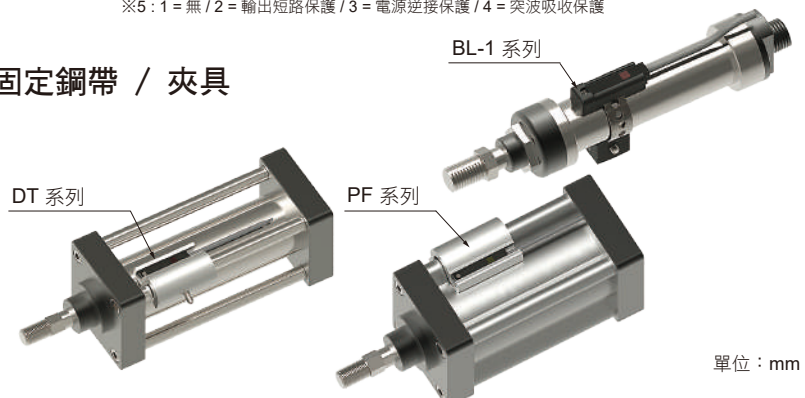
※4: 複振幅 1.5 mm / 10 Hz ~ 55 Hz ~ 10 Hz 掃頻, 持續 1 分鐘 / 每次 X、Y、Z 軸向操作 1 小時

※5: 1 = 無 / 2 = 輸出短路保護 / 3 = 電源逆接保護 / 4 = 突波吸收保護

## 溝槽尺寸圖



## 固定鋼帶 / 夾具



單位：mm