

KT-39 系列

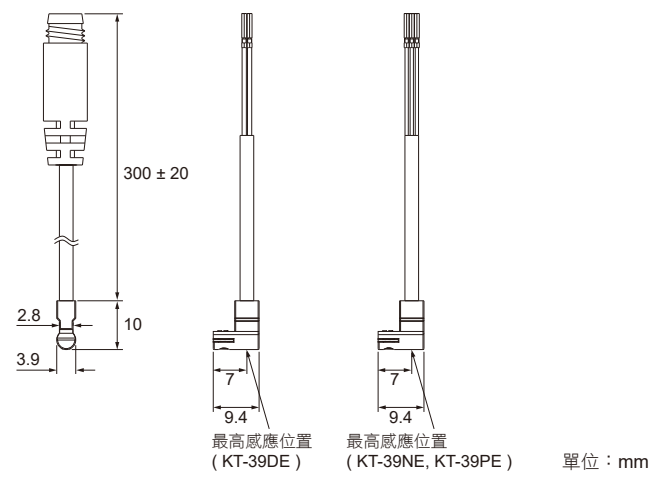


小體積

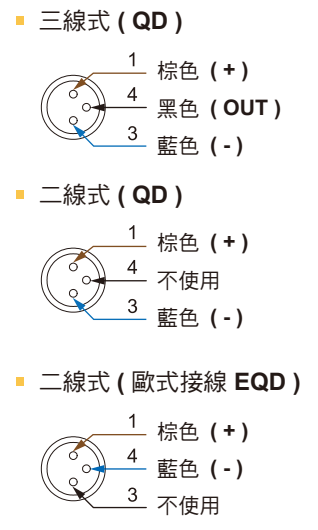


尺寸圖

KT-39DE, KT-39NE, KT-39PE /
KT-39DE-QD, KT-39NE-QD, KT-39PE-QD



M8 公頭接線方式

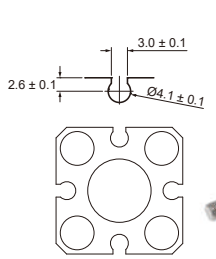


規格表

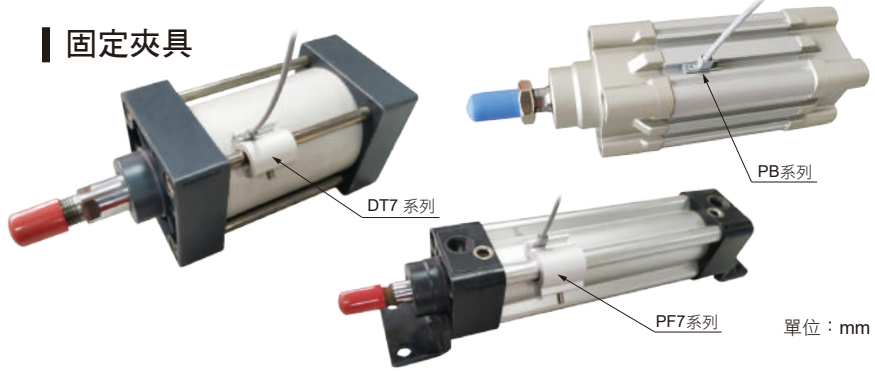
型號	KT-39DE	KT-39NE	KT-39PE
接線圖			
規格說明			
配線方式	2 線式	3 線式	
開關邏輯	電子式無接點，常開型		
輸出接點型式	無接點	無接點 NPN 型	無接點 PNP 型
使用電壓範圍	5 ~ 30 V DC		
最大開關電流	50 mA max.	80 mA max.	
接點容量 ※1	1.5 W max.	2.2 W max.	
消費電流	-	6 mA @ 24 V DC max.	
內部電壓降	3.5 V max.	0.5 V @ 50 mA max.	
洩漏電流	0.1 mA max.	0.01 mA max.	
指示燈顏色	紅色 LED		
電線	Ø2.6 耐油 PUR - 26 AWG (0.15 mm ²) - 2 芯	Ø2.6 耐油 PUR - 26 AWG (0.15 mm ²) - 3 芯	
最大切換工作頻率		1000 Hz	
感應磁場強度 ※2		40 ~ 1000 高斯	
使用溫度範圍		-10 ~ 70 °C	
耐衝擊 ※3		50 G	
耐振動 ※4		9 G	
防護等級		IEC 60529 IP67	
保護回路 ※5		3, 4	

備註
 ※1: 不可超過接點容量 (P = VxI)
 ※2: 量測使用之標準磁石: Ø15.5 × Ø8 × 5t (異方性橡膠磁石)
 ※3: 正弦波 / X、Y、Z 軸向 / 每 1 軸向 3 回 / 每 1 回時間 11 ms
 ※4: 複振幅 1.5 mm / 10 Hz ~ 55 Hz ~ 10 Hz 掃頻, 持續 1 分鐘 / 每次 X、Y、Z 軸向操作 1 小時
 ※5: 1 = 無 / 2 = 輸出短路保護 / 3 = 電源逆接保護 / 4 = 突波吸收保護

溝槽尺寸圖



固定夾具



單位: mm